



OUVERT À TOUS ET À LA RÉUSSITE

fieldgen 
Lycée privé classique et général

FR

HORAIRE

Organisation en semestre

DU LUNDI AU VENDREDI

1+2	8h00 - 8h50	1 bloc de cours ou 2h de cours
	8h50 - 9h40	
	9h40 - 9h55	pause de 15'
3+4	9h55 - 10h45	1 bloc de cours ou 2h de cours
	10h45 - 11h35	
	11h35 - 11h40	pause de 5'
5	11h40 - 12h30	cours ou pause de midi
	12h30 - 12h35	
6	12h35 - 13h25	cours ou pause de midi
7	13h25 - 14h15	cours
	14h15 - 14h20	pause de 5'
EC1	14h20 - 15h10	école à la carte
	15h10 - 15h25	
EC2	15h25 - 16h15	école à la carte

TARIF : 360 €
PAR ANNÉE
SCOLAIRE

Demande d'inscription au lycée et à l'internat
via un formulaire sur notre site www.epf.lu.



NOTRE VISION

Nous voulons contribuer
au développement
d'une société plus juste,
plus ouverte et
plus humaine.

NOS ENGAGEMENTS

Pour réaliser notre vision...

- Nous faisons preuve d'ouverture et d'innovation pédagogique.
- Nous offrons un accompagnement personnalisé aux élèves.
- Nous mettons l'accent sur l'esprit critique et le respect des différences, sur l'autonomie et la créativité, sur l'engagement et le dépassement de soi.
- Nous permettons à chaque élève de développer tous ses potentiels intellectuels, physiques, socio-affectifs et spirituels dans le respect de soi et d'autrui.
- Nous motivons les élèves à devenir des citoyens libres, solidaires et responsables.
- Nous veillons à préserver l'environnement. Nous évitons au mieux le gaspillage, la pollution afin de respecter les ressources.

NOS CONVICTIONS

Notre vision et nos engagements reposent sur les convictions suivantes:

- Inspirés par les valeurs chrétiennes et humanistes, nous considérons les personnes de manière positive et valorisons les différences de chacun.
- La confiance en soi et dans l'autre, la personnalité, l'empathie, l'engagement, la passion, le bien-être sont tout aussi importants que le succès scolaire.

POURQUOI CHOISIR LE FIELDGEN ?

Une école avec un encadrement pédagogique individualisé

Chaque élève est au centre de notre démarche et de nos préoccupations.

NOTRE ENCADREMENT PÉDAGOGIQUE PERMET :

- à chaque élève d'explorer et de développer ses compétences et ses talents
- à chaque élève d'être accompagné afin de dépasser ses difficultés et de renforcer ses qualités et ses connaissances
- à chaque élève d'être autonome, d'assumer ses choix et ses responsabilités et de travailler au sein d'un groupe
- à chaque élève de trouver, au sein de notre école, un lieu d'apprentissage et d'épanouissement

NOUS SOUTENONS CHAQUE ÉLÈVE INDIVIDUELLEMENT DANS LES COURS PAR :

- un accompagnement prenant en compte le développement personnel et la maturité de chacun
- une présence et une coopération entre le corps enseignant, les élèves et leurs parents
- des approches et des méthodes pédagogiques variées (projets Level Up, ALLET, Français+, Babel, Frei Days, apprentissage des langues par le théâtre, ...)
- différents outils informatiques
- une orientation accompagnée et réfléchie (accompagnateur) et une préparation aux choix scolaires et professionnels (stages, Fit for Life, Matinée Info-Emploi, ...)

NOUS PROPOSONS À CHAQUE ÉLÈVE UN ENCADREMENT EXTRA-SCOLAIRE :

- des activités de soutien et de renforcement au travers d'un grand choix d'activités extra-scolaires (école à la carte)
- une offre de stages de découverte et de stages intégrés dans le cursus d'enseignement
- une aide personnalisée sur le plan psychologique, social et scolaire par des psychologues diplômés au SePAS ou de l'ESEB ou des structures comme MOSA
- une organisation de la vie scolaire réfléchie, transparente et responsable (gestion des absences des élèves, organisation des sorties et excursions scolaires, ...)



Une école engagée

NOUS VOULONS RÉPONDRE AUX DÉFIS POLITIQUES ET ÉCOLOGIQUES DE NOTRE ÉPOQUE

- sensibilisation et participation active à la préservation de l'environnement
- engagements sociaux concrets à travers des projets pédagogiques conçus et mis en œuvre par les élèves eux-mêmes (Frei Days, mini-entreprises)
- initiation aux fonctionnements et aux principes démocratiques par des simulations (ALNU, EYP, Klassenrat, ...)

7C - ENSEIGNEMENT SECONDAIRE CLASSIQUE

7G - ENSEIGNEMENT SECONDAIRE GÉNÉRAL



Nos projets

ENCADREMENT

- 2 régents par classe

ALLEMAND LANGUE ÉTRANGÈRE (ALLET)

- programme de cours d'allemand permettant aux élèves d'expression francophone ou autre de compenser leurs lacunes en allemand

FRANÇAIS+

- programme de français permettant aux élèves non-francophones de compenser leurs lacunes en français

ANGLAIS EN 7C

- 2 leçons par semaine : enseignement moderne et interactif
- avantage pour les élèves qui comptent apprendre le latin en 6^e (en 6^e, les latinistes gardent 2 heures d'anglais par semaine)

BABEL@FIELDGEN EN 7C

- choix de la langue véhiculaire (français ou allemand) pour 2 branches : l'histoire et la géographie
- encourager les élèves à apprivoiser et à approfondir l'usage de la langue française
- faciliter le passage vers le français en tant que langue véhiculaire à partir de la 4^e

ACCOMPAGNEMENT EN 7^E, 6^E, 5^E

- chaque élève est pris en charge par un professeur accompagnateur qui le guide dans son apprentissage et dans son orientation

SEMAINE PROJETS

- Semaine à thèmes (voyages, visites, stages de découverte, ...)

DIGITAL@FIELDGEN

- initiation à l'informatique (Digital Sciences, Level Up)
- chaque élève qui en a besoin peut apporter un appareil portable personnel (Windows)
- développement des compétences informatiques et multimédia
- approche pédagogique des médias

Apprendre
à apprendre

Level up

Marquer et structurer un texte

Utiliser des informations

Comprendre un texte, structurer, classer ou compléter des informations

Coopérer

Travail en groupes, répartitions des tâches

Se procurer des informations

Au CDI et sur internet (avec indication / consignes des pages web à utiliser)

Initiation à l'informatique

Login, envoyer un courriel avec pièce jointe, créer des documents basiques en Word

7P - VOIE DE PRÉPARATION

NOTRE ÉQUIPE

- 9 instituteurs et institutrices
- 1 psychologue diplômé
- service éducatif
- professeurs de l'enseignement secondaire

BILAN HEBDOMADAIRE

- contact régulier avec les parents
- démarches réflexives de l'élève face à son travail scolaire
- meilleure motivation des élèves



ACCENTS PÉDAGOGIQUES

En 7^e, 6^e et 5^e - découverte de soi et découverte de son environnement culturel et de la nature - découverte des métiers et entreprises

En 5^e - approfondissement de la connaissance du monde du travail

COLLABORATION ENTRE ENSEIGNANTS ET INTERVENANTS EXTERNES

- organisation d'ateliers d'éducation affective et sexuelle (Let's talk about it)
- participation HipHop Marathon (projet réalisé par les Rotondes en coproduction avec le CAPE et le Rocklab)
- ateliers de BeeSecure
- ateliers de prévention de drogues et de violence
- projets solidaires et culturels interdisciplinaires (Freed fir all Häerz)

MESURES D'APPUI

- aide et soutien par les enseignants dans la réalisation des devoirs à domicile
- dépistage et résolution de difficultés
- aide ESEB, si nécessaire
- rattrapage de modules avec aide du titulaire sur demande



ORGANISATION

- Groupe enseignement par modules
- enseignement différencié
 - programme adapté aux difficultés des élèves
 - soutien des élèves pour accéder à une 5^e d'adaptation (5AD)
 - réorientation vers le général possible

SORTIES ET SÉJOURS PÉDAGOGIQUES

- En 7^e - séjour de teambuilding
- En 6^e - voyage socio-pédagogique
- En 5^e - séjour de découverte des métiers
- En 7^e, 6^e et 5^e - activités extrascolaires en commun

ATELIERS

Makerspace, Mäi Gaart, Elektro, Couture, Cuisine, Bois, ...

ORIENTATION SCOLAIRE ET PROFESSIONNELLE

1 RENFORCER LA CONFIANCE

- motiver
- découvrir
- compétences personnelles
- éclaircir les choix
- préparer son projet scolaire et professionnel

2 S'INFORMER

- soirée d'information sur les études universitaires
- Matinée-Info-Emploi
- soirée d'information sur les sections

3 PEER-TO-PEER

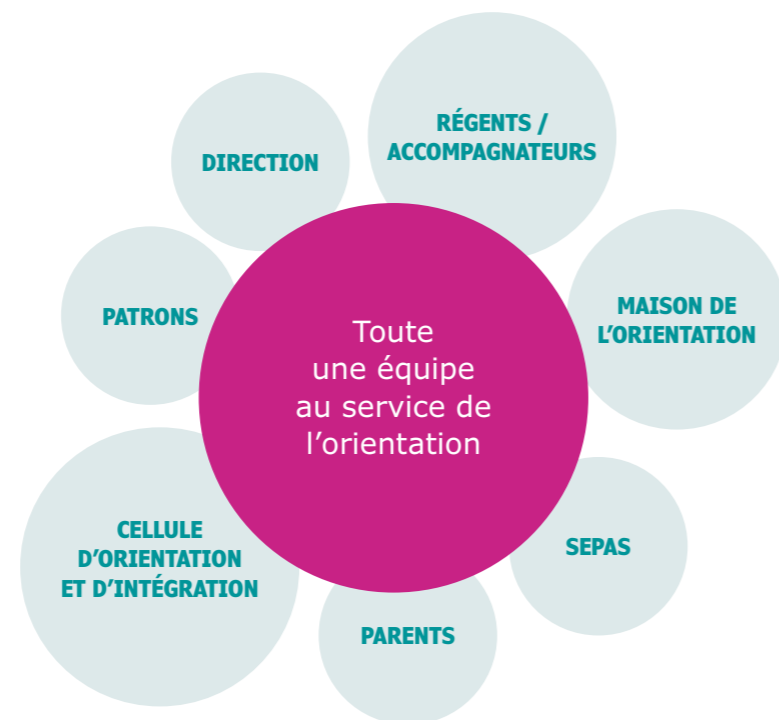
- échange entre élèves sur les différentes sections

4 SOUTIEN CONTINU

- entretiens individuels

5 EXPLORER

- visites d'entreprise
- stages
- DayCare
- Learn and Work Days
- Job Shadow Day
- Engineering Trainee Days



ÉCOLE À LA CARTE

Les activités de l'école à la carte sont des activités de découverte dont le but est de développer les potentiels intellectuels, physiques, socio-affectifs et spirituels des élèves.



Ateliers sciences



Théâtre et danse



Photo@fieldgen



Atelier artistique



Mérite jeunesse



Atelier cuisine



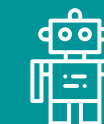
Section sportive (LASEL)



Astronomie



Escalade libre



Robotique



Atelier journalisme



Escrime



Développement durable



Chorale



Hausaufgabenhëllef et cours de soutien

Activités entre 14h20 et 15h10 et/ou 15h25 et 16h15
Participation : l'élève se compose un panel d'activités selon son choix et ses besoins

NOS CLASSES

Structure de l'enseignement à l'Ecole Privée Fieldgen



ENSEIGNEMENT SECONDAIRE CLASSIQUE						ENSEIGNEMENT SECONDAIRE GÉNÉRAL						FORMATION PROFESSIONNELLE INITIALE	
EN 3 ^e , 2 ^e ET 1 ^e C NOUS PROPOSONS D'AUTRES CHOIX DE BRANCHES (VOIR SUR WWW.EPF.LU)						RÉGIME TECHNIQUE						TECHNICIEN	DAP
												1 ^e C-A	1 ^e C-B
2 ^e C-A	2 ^e C-B	2 ^e C-C	2 ^e C-D	2 ^e C-E	2 ^e C-G	2 ^e G-CG	2 ^e G-IG	2 ^e G-IN informatique	2 ^e G-SN	2 ^e G-SO	2 ^e G-T2S	2TP-CM	DP3-ED
3 ^e C-A langues	3 ^e C-B math-info	3 ^e C-C sciences nat.	3 ^e C-D sciences éco.	3 ^e C-E artistique	3 ^e C-G sc. hum/soc	3 ^e G-CM	3 ^e G-IG		3 ^e G-SN	3 ^e G-SO	3 ^e G-T2S	3TP-CM	DP2-ED
4 ^e C / 4 ^e C latine						4 ^e G-CM commerce	4 ^e G-IG ingénierie		4 ^e G-SN sc. naturelles	4 ^e G-SO sc. sociales	4 ^e G-T2S technologies, sport et santé	4TP-CM commerce	DP1-ED éducation
5 ^e C / 5 ^e C latine						5 ^e G						5 ^e AD	5 ^e P
6 ^e C / 6 ^e C latine						6 ^e G							6 ^e P
7 ^e C						7 ^e G							7 ^e P
						VOIE D'ORIENTATION						VOIE DE PRÉPARATION	

Formation reconnue par l'État dans les trois ordres d'enseignement avec un diplôme de fin d'études de l'État

NOS SERVICES

RESTAURANT SCOLAIRE ET CAFÉTÉRIA

Self-service avec réservation : plusieurs menus au choix (dont végétarien), saladbar, sandwichs, snacks

BIBLIOTHÈQUE

- lieu de découverte, de travail et de lecture
- formation à la recherche documentaire
- animations et activités (nuits de lecture, ...)
- 25.000 documents (livres, revues, DVDs, jeux, ...)
- catalogue en ligne (esidoc)
- heures d'ouverture : du lundi au vendredi de 7h15 à 16h45
- prêt gratuit

SEPAS – SERVICE DE PSYCHOLOGIE ET D'ACCOMPAGNEMENT SCOLAIRE

- 6 psychologues
- problèmes scolaires et personnels
- orientation scolaire et professionnelle
- tests psychologiques

CELLULE D'ORIENTATION

- organisation de stages d'initiation en entreprises, d'observation, de découverte et d'orientation

SERVICE ÉDUCATIF

- 6 éducateurs, 1 chargé d'éducation
- organisation des Hausaufgabenhëllef
- surveillance au restaurant et pendant la pause de midi
- time out
- médiation
- activités extra-scolaires
- prévention/sensibilisation (harcèlement, alcool, ...)

SOUTIEN SCOLAIRE

- Hausaufgabenhëllef spécifique en allemand, anglais, français et mathématiques pour les classes inférieures
- études SOS : aide individuelle gratuite par des professeurs
- « Schüler hëllef Schüler »
- appui en septembre pour préparer son travail de vacances ou son travail de révision

NOTRE INTERNAT POUR FILLES



Agréé et subventionné par l'État



NOS LOCAUX

- chambres individuelles ou doubles
- 4 salles de séjour
- 1 salle de bricolage
- 1 salle de fitness
- 1 salle de musique
- 1 cuisine équipée

ÉLÈVES DES CLASSES DU FIELDGEN

- 60 élèves des classes inférieures
- 30 élèves des classes supérieures

NOS OBJECTIFS

- soutenir l'encadrement scolaire et éducatif
- favoriser le bien-être physique, psychique et affectif
- favoriser l'autonomie
- favoriser le développement social

SUIVI SCOLAIRE

- heures d'études fixes et études du soir facultatives
- aide aux devoirs et explication individuelles
- échange avec les parents et les professeurs

SUIVI PÉDAGOGIQUE ET ÉDUCATIF EN COLLABORATION AVEC

- les parents
- l'école et les professeurs
- les agents socio-pédagogiques du milieu socio-éducatif

SORTIES

- quotidiennes en fonction de l'âge de la fille

ACTIVITÉS ET LOISIRS

Chaque semaine différentes activités sont proposées :

- sport : badminton, football, Völkerball, escalade, natation, vélo, air-tramp, ...
- culture : expositions, concerts, théâtre, excursions, ...
- activités de bricolage
- divers : cinéma, bowling, jeux de société, musique, vidéo, discussions, kicker, danse, spinning, fitness, atelier de couture, atelier cuisine, ...



www.internat-fieldgen.lu
internat@epf.lu
Tél. 46 26 66 536



ÉCOLE CHRÉTIENNE



COURS DE VISOR (VIE, SOCIÉTÉ ET RELIGIONS)

- toutes nos classes ont un cours de VISOR
- l'étude des différentes religions permet à chacun de mieux comprendre, apprécier et respecter l'autre dans un vivre-ensemble harmonieux
- le cours de vie et société a pour but de renforcer la cohésion dans une société multiculturelle
- trois grands champs de compétences : respect de la diversité et de la tolérance, réflexion critique sur des questions morales et éthiques, grandes questions de la vie et de la société

L'AUMÔNERIE EST UN LIEU

- de rencontre, d'échange et de partage d'expériences
- d'écoute et d'accueil
- de réflexion sur les questions de sens
- de célébration de la foi chrétienne

ACCOMPAGNEMENT DES ÉLÈVES

- certains élèves se posent des questions sur le sens de la vie et/ou sur Dieu
- en tant qu'adultes croyants, les membres de l'aumônerie sont à la disposition des élèves pour les écouter et discuter ouvertement avec eux de toutes ces questions

ACTIVITÉS

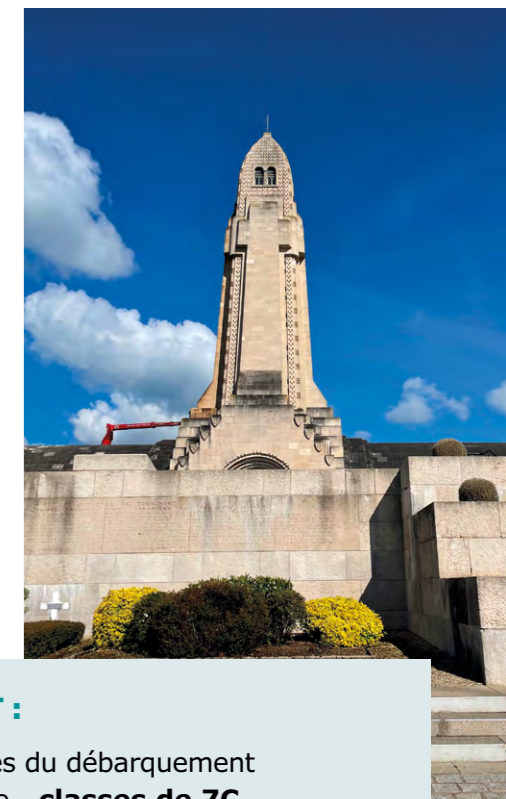
- spiritualité : thème de l'année scolaire - prière/pensée du matin au micro - accompagnement des élèves
- célébrations : messes scolaires (2x par an) - messe de l'Octave - célébration d'adieu des classes terminales - méditations durant l'Avent et le Carême
- engagements sociaux : semaine Raoul Follereau - Chrëschtbasar - ateliers de solidarité
- voyages et weekends : participation aux JMJ - week-ends de réflexion - séjour à Taizé, ...
- projet Engagement - **classes de 3C**
Les élèves s'engagent 30 heures en dehors des cours



SE SOUVENIR DU PASSÉ, CONSTRUIRE L'AVENIR

Notre école se veut gardienne de la mémoire collective. Elle ancre l'éducation dans les leçons du passé en préparant à un avenir empreint de respect mutuel.

- visites de lieux de mémoire pour une immersion au cœur de l'histoire humaine
- expériences interactives pour sensibiliser aux droits de l'homme, à la tolérance et au devoir de mémoire
- encouragement à comprendre les racines des préjugés et de l'injustice
- formation de citoyens responsables, conscients de leur histoire et engagés pour un avenir basé sur le respect, la paix et l'égalité



CONCRÈTEMENT :

- visite des sites du débarquement en Normandie - **classes de 7C**
- voyage en Allemagne : conflits et coexistence de différentes cultures depuis le Moyen Age - **classes de 5C**
- visite de Verdun, lieu de mémoire de la 1^{re} Guerre Mondiale - **classes de 3^e**
- participation à des commémorations du 1^{er} train de déportation de juifs
- visite du camp de concentration et d'extermination à Auschwitz - **élèves volontaires des classes de 2^e**
- visite du camp de concentration à Natzweiler - **toutes les classes de 2^e**
- activités organisées dans le cadre du Holocaust Remembrance Day

LA VIE DÉMOCRATIQUE À L'ÉCOLE



Notre école s'engage à forger non seulement des esprits éduqués, mais aussi des citoyens actifs, capables de contribuer positivement à la société.

Nous croyons que l'apprentissage de la démocratie commence par la pratique, et c'est pourquoi nous offrons à nos élèves de nombreuses opportunités de s'impliquer directement dans la vie de l'établissement.

- nous encourageons nos jeunes à exprimer leurs idées, à débattre de sujets qui les passionnent, et à prendre part aux décisions qui affectent leur environnement éducatif et social
- différentes plateformes leur permettent de vivre l'expérience de la citoyenneté active
- nous les préparons à devenir des leaders éclairés et responsables, prêts à contribuer à un avenir démocratique robuste

CONCRÈTEMENT :

- comité des élèves
- Klassenrat - **classes du cycle inférieur**
- organisation des ateliers DemocraCity du ZpB - **classes de 6^e**
- organisation régulière de tables rondes politiques
- participation à Euroscola - **classes de 3^e et 2^e**
- visites régulières du Parlement Européen à Strasbourg ou Bruxelles - **classes de 5G et 3G**
- possibilité de devenir Junior Ambassadors et de participer à des activités organisées par le réseau EPAS (= European Parliament Ambassador School Programm)



Parlement européen

ÉCOLE AMBASSADRICE



ERASMUS+

est un programme européen dont le but est de promouvoir les échanges entre les écoles au sein de l'union.

Notre programme « epfe+ » vise à soutenir 3 pôles distincts :

- les mobilités de groupe (groupes d'étudiants en échange)
- les mobilités individuelles (séjours d'étudiants à court et long terme)
- les « job shadowing » (mobilité des professeurs à des fins de formation)



ETWINNING : UNE OUVERTURE SUR L'EUROPE

eTwinning, initié par la Commission européenne, est une plateforme favorisant la collaboration entre établissements scolaires européens via des projets numériques ; plusieurs classes y participent activement (démocratie, Union Européenne, développement durable).

FIELDGEN FOR FUTURE



NOS OBJECTIFS :

- agir plus consciemment
- enraciner l'idée de durabilité dans l'enseignement, mais aussi dans notre engagement envers les personnes, les animaux et la nature
- réfléchir à notre avenir, celui de notre région et de notre société

Mener une réflexion en réseau, orientée vers l'avenir, en collaboration avec différentes visions du monde

Mieux façonner notre avenir, développer un sens des responsabilités et une conscience environnementale durables

Zesummen.
Nohalteg.
Gestalten.

FIELDGEN FOR FUTURE:

Professeurs : groupe de travail
Élèves : école à la carte - développement durable ; délégués à l'environnement

Activités organisées dans le cadre du Sustainable Entrepreneurial School (SES) : mini-entreprises, my first entreprise, Fit for Life, Youth Start Challenges

Panneaux photovoltaïques sur les toits de notre école : environ 600 modules; puissance: 250 kWp

Restaurant scolaire et cafétéria durable : EcoMetsch, Eco-Cup, vendredi sans viande, produits locaux et du commerce équitable, zéro déchet, programme antigaspi, Fairtrade School

Recyclage : lunettes, piles, téléphone portable, Action Ee Stopp fir de Mupp, ReUseCorner avec du matériel scolaire et des livres, Upbooking, Digital Clean Up Day

Jardiner selon les principes de Léieren am Gaart: Potager, verger



VÉGÉTALISATION DE LA COUR DE RECRÉATION

Rendre notre cour de récréation plus verte et plus attrayante est un des objectifs de notre communauté scolaire.



Dès le début nos élèves ont été intégrés dans le projet. Le coup d'envoi a été donné en novembre 2022, par la journée de l'arbre.

NOS OBJECTIFS :

- création d'un verger et potager scolaire
- végétalisation de la façade
- aménagement d'espaces ombragés et de places de pique-nique
- désimperméabilisation pour mieux absorber l'eau de ruissellement
- plus de biodiversité dans le quartier
- augmentation du verdissement citoyen afin de contribuer à une plus grande absorption de CO₂
- intérêt pédagogique certain : montrer aux élèves que la lutte contre le réchauffement climatique commence ici et maintenant. Chaque geste compte
- journée de l'arbre



BEES FOR FUTURE @ FIELDGEN



PROJET APICOLE SUR LE TOIT DE NOTRE ÉCOLE :

- installation de 4 ruches d'abeilles
- végétalisation du toit
- bacs avec des plantes mellifères indigènes
- réalisation du projet par les élèves eux-mêmes (option en 4G)
- acquisition de compétences interdisciplinaires
- installation de bacs en bois en forme hexagonale
- plus de biodiversité dans notre quartier
- production de miel



NOS PARTENAIRES



ÉCOLE AMBASSADRICE



fieldgen

Lycée privé classique et général

ÉCOLE PRIVÉE FIELDGEN

21 rue d'Anvers,
L-1130 Luxembourg

+352 49 94 31-410

epf.lu

/EcolePriveeFieldgen

ecolepriveefieldgen

