

OUVERT À TOUS ET À LA RÉUSSITE

FR



fieldgen 
Lycée privé classique et général

HORAIRE

Organisation en semestres

Du lundi au vendredi

| | | |
|-----|---------------|--------------------------------|
| 1+2 | 8h00 - 8h50 | 1 bloc de cours ou 2h de cours |
| | 8h50 - 9h40 | |
| 3+4 | 9h40 - 9h55 | pause de 15' |
| | 9h55 - 10h45 | 1 bloc de cours ou 2h de cours |
| | 10h45 - 11h35 | |
| | 11h35 - 11h40 | pause de 5' |
| 5 | 11h40 - 12h30 | cours ou pause de midi |
| | 12h30 - 12h35 | pause de 5' |
| 6 | 12h35 - 13h25 | cours ou pause de midi |
| 7 | 13h25 - 14h15 | cours |
| EC1 | 14h15 - 14h20 | pause de 5' |
| | 14h20 - 15h10 | |
| | 15h10 - 15h25 | pause de 15' |
| EC2 | 15h25 - 16h15 | école à la carte |

Préinscription au lycée et à l'internat lors de nos portes ouvertes ou via un formulaire en ligne à télécharger sur notre site www.epf.lu

Les inscriptions se feront sur rendez-vous

TARIF : 360 € PAR ANNÉE SCOLAIRE

NOTRE VISION

Nous nous efforçons de contribuer au développement d'une société plus juste, plus ouverte et plus humaine.

NOS ENGAGEMENTS

Pour réaliser notre vision...

- + Nous faisons preuve d'ouverture et d'innovation pédagogique. Nous offrons un accompagnement personnalisé aux élèves.
- + Nous mettons l'accent sur l'esprit critique et le respect des différences, sur l'autonomie et la créativité, sur l'engagement et le dépassement de soi.
- + Nous permettons à chaque élève de développer tous ses potentiels intellectuels, physiques, socio-affectifs et spirituels dans le respect de soi et d'autrui.
- + Nous motivons les élèves à devenir des citoyens libres, solidaires et responsables.
- + Nous veillons à préserver l'environnement. Nous évitons au mieux le gaspillage, la pollution afin de respecter les ressources.

NOS CONVICTIONS

Notre vision et nos engagements reposent sur les convictions suivantes :

- + Inspirés par les valeurs chrétiennes et humanistes, nous considérons les personnes de manière positive et valorisons les différences de chacun.
- + La confiance en soi et dans l'autre, la personnalité, l'empathie, l'engagement, la passion, le bien-être sont tout aussi importants que le succès scolaire.



POURQUOI CHOISIR LE FIELDGEN ?

UNE ÉCOLE AVEC UN ENCADREMENT PÉDAGOGIQUE INDIVIDUALISÉ

Chaque élève est au centre de notre démarche et de nos préoccupations.

Notre encadrement pédagogique permet :

à chaque élève d'explorer et de développer ses compétences et ses talents

...

à chaque élève d'être accompagné afin de dépasser ses difficultés et de renforcer ses qualités et ses connaissances

...

à chaque élève d'être autonome, d'assumer ses choix et ses responsabilités et de travailler au sein d'un groupe

...

à chaque élève de trouver, au sein de notre école, un lieu d'apprentissage et d'épanouissement

Nous soutenons chaque élève individuellement dans les cours par :

un accompagnement prenant en compte le développement personnel et la maturité de chacun

...

une présence et une coopération entre le corps enseignant, les élèves et leurs parents

...

des approches et des méthodes pédagogiques variées (projets Level Up, ALLET, Français renforcé, apprentissage des langues par le théâtre...)

...

différents outils informatiques (projet BYOD)

...

une orientation accompagnée et réfléchie (tutorat) et une préparation aux choix scolaires et professionnels (stages, Fit for Life, Matinée Info-Emploi ...)

Nous soutenons chaque élève par un encadrement extra-scolaire :

des activités de soutien et de renforcement ou au travers d'un grand choix d'activités extra-scolaires (école à la carte)

...

une offre de stages de découverte et de stages intégrés dans le cursus d'enseignement

...

une aide personnalisée sur le plan psychologique, social et scolaire par des psychologues diplômés au Se-PAS ou des structures comme MOSA

...

une organisation de la vie scolaire réfléchie, transparente et responsable (gestion des absences des élèves, organisation des sorties et excursions scolaires ...)

UNE ÉCOLE MODERNE POUR FILLES ET GARÇONS

Classes co-éducatives :

+ contribuent à dépasser les stéréotypes tout en plaçant l'élève au centre de nos préoccupations et de nos actions

+ sensibilisent garçons et filles aux besoins des uns et des autres

+ les filles et les garçons pourront, à certains moments, suivre des cours différenciés, par exemple :

> selon les matières et/ou les sujets traités (en lecture...)

> durant les travaux pratiques en sciences naturelles

> lors des cours d'éducation physique et de natation

> lors de travaux de groupes

Classes de filles :

+ abordent des thèmes plus adaptés aux préoccupations et aux goûts des filles

+ encouragent certaines filles, à s'affirmer davantage, à prendre la parole et à avoir conscience de leurs qualités

+ respectent les différences de maturité propres aux garçons et aux filles



7C - ENSEIGNEMENT SECONDAIRE CLASSIQUE

7G - ENSEIGNEMENT SECONDAIRE GÉNÉRAL

NOS PROJETS

Encadrement

- + 2 régents par classe

Allemand pour étrangers (ALLET)

- + programme de cours d'allemand permettant aux élèves d'expression francophone ou autre de compenser leurs lacunes en allemand

Français renforcé

- + programme de français permettant aux élèves non-franco-phones de compenser leurs lacunes en français

Anglais en 7C

- + 2 leçons par semaine: enseignement moderne et interactif
- + avantage pour les élèves qui comptent apprendre le latin en 6^e (en 6^e, les latinistes gardent 2 heures d'anglais par semaine)

Babel@Fieldgen en 7C

- + choix de la langue véhiculaire (français ou allemand) pour 2 branches : l'histoire et la géographie
- + encourager les élèves à apprivoiser et à approfondir l'usage de la langue française
- + faciliter le passage vers le français en tant que langue véhiculaire à partir de la 4^e

Accompagnement en 7G, 6G, 5G

- + chaque élève est pris en charge par un professeur-tuteur qui le guide dans son apprentissage et dans son orientation
- + portfolio d'orientation i-go

Semaine projets

- + Semaine à thèmes (voyages, visites, stages de découverte, ...)

IT2.0@Fieldgen

- + initiation à l'informatique
- + chaque élève peut apporter un appareil portable personnel
- + développement des compétences informatiques et multimédia
- + approche pédagogique des médias

7P - VOIE DE PRÉPARATION

Notre équipe

- + 8 instituteurs et institutrices
- + 1 psychologue diplômé
- + 1 éducateur gradué
- + professeurs de l'enseignement secondaire

Bilan hebdomadaire

- + contact régulier avec les parents
- + démarches réflexives de l'élève face à son travail scolaire
- + meilleure motivation des élèves

Accents pédagogiques

EN 7^e, 6^e ET 5^e – découverte de soi et découverte de son environnement culturel et de la nature

EN 5^e – approfondissement de la connaissance du monde du travail

Mesures d'appui

- + intégrées dans l'horaire : aide et soutien par les enseignants dans la réalisation des devoirs à domicile
- + dépistage et résolution de difficultés

Organisation

Groupe enseignement par modules

- + petit groupe à enseignement différencié
- + programme adapté aux difficultés des élèves
- + soutien des élèves pour accéder à une 5^e d'adaptation après la 6^e préparatoire
- + préparation au passage vers le général (après 7^e, 6^e ou 5^e)

Séjours pédagogiques

EN 7^e – teambuilding

EN 6^e – voyage socio-pédagogique

APPRENDRE À APPRENDRE

LEVEL UP

Marquer et structurer un texte
Utiliser des informations

Comprendre un texte, structurer,
classer ou compléter des informations

Coopérer

Travail en groupes, répartition
des tâches

Se procurer des informations

Au CDI et sur internet (avec indications / consignes
des pages web à utiliser)

Initiation à l'informatique

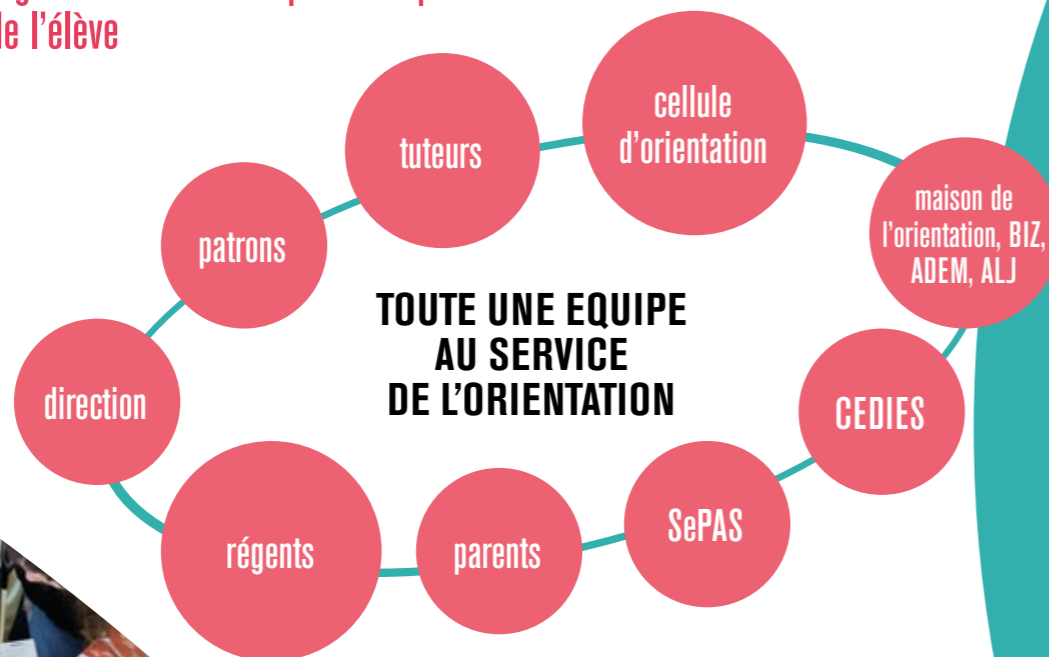
Login, envoyer un courriel avec pièce jointe, créer
des documents basiques en Word



ORIENTATION SCOLAIRE ET PROFESSIONNELLE

- encadrer les élèves dans leur projet personnel
- explorer les possibilités de formations et de carrières
- auto-évaluation et gestion efficace du parcours personnel et professionnel de l'élève

UN ATOUT !



NOS OBJECTIFS

- s'informer et apprendre à connaître le monde du travail (stages et visites, Day-Care, Job Shadow-Day, Fit for Life, Matinée Info-Emploi ...)
- améliorer la connaissance de soi
- développer la capacité de décider
- réagir de façon autonome

ÉCOLE À LA CARTE

Les activités de l'école à la carte sont des activités de découverte dont le but est de développer les potentiels intellectuels, physiques, socio-affectifs et spirituels des élèves.

- activités entre 14h20 et 15h10 et/ou 15h25 et 16h15
- participation : l'élève se compose un panel d'activités selon son choix et ses besoins



ATELIERS SCIENCES



THÉÂTRE & DANSE



PHOTO@FIELDGEN



ATELIER ARTISTIQUE



MÉRITE JEUNESSE



ATELIER CUISINE



SECTION SPORTIVE
(LASEL)



ASTRONOMIE



COURS DE CHINOIS



ESCALADE LIBRE



PNC-VIDÉOTEAM



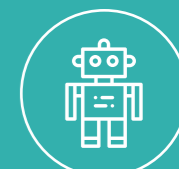
ESCRIME



DÉVELOPPEMENT
DURABLE



CHORALE



ROBOTIQUE



AIDES AUX DEVOIRS ET COURS DE SOUTIEN

NOS CLASSES

STRUCTURE DE L'ENSEIGNEMENT À L'ÉCOLE PRIVÉE FIELDGEN

Formation reconnue par l'Etat dans les trois ordres
d'enseignement avec un diplôme de fin d'études de l'Etat.

ENSEIGNEMENT SECONDAIRE CLASSIQUE

ENSEIGNEMENT SECONDAIRE GÉNÉRAL

| | | | | | | | | | | | | | |
|--|---------------------------------|-------------------------------------|-------------------------------------|----------------------------------|-----------------------------------|---------------------------------|-----------------------------------|-------------------------------------|-------------------------------------|---------------------------------------|---------------------------------------|--------------------|-----------------------------|
| EN 3 ^e C, 2 ^e C ET 1 ^e C NOUS PROPOSONS D'AUTRES CHOIX DE BRANCHES (VOIR SUR WWW.EPF.LU) | | | | | | RÉGIME TECHNIQUE | | | | | FORMATION professionnelle initiale | | |
| | | | | | | | | | | | Technicien | DAP | |
| 1 ^e C-A | 1 ^e C-B | 1 ^e C-C | 1 ^e C-D | 1 ^e C-E | 1 ^e C-G | 1 ^e G-CG | 1 ^e G-IG | 1 ^e G-IN | 1 ^e G-SO | 1 ^e G-SN | 1TP-CM | | |
| 2 ^e C-A | 2 ^e C-B | 2 ^e C-C | 2 ^e C-D | 2 ^e C-E | 2 ^e C-G | 2 ^e G-CG | 2 ^e G-IG | 2 ^e G-IN informatique | 2 ^e G-SO | 2 ^e G-SN | 2TP-CM | DC3-AV | |
| 3 ^e C-A langues | 3 ^e C-B math-info | 3 ^e C-C sciences nat. | 3 ^e C-D sciences éco. | 3 ^e C-E artistique | 3 ^e C-G sc. hum/soc | 3 ^e G-CM | 3 ^e G-IG | | 3 ^e G-SO | 3 ^e G-SN | 3 ^e G-PS | 3TP-CM | DC2-AV |
| 4 ^e C / 4 ^e C latine | | | | | | 4 ^e G-CM commerce | 4 ^e G-IG ingénierie | | 4 ^e G-SO sc. sociales | 4 ^e G-SN sc. naturelles | 4 ^e G-PS param. soc. | 4TP-CM commerce | DAP-EDU nouvelle section |

| | | | | | | | | | | | | | | |
|--|--|--|--|--|--|--------------------|--|--|--|--|-------------------|--|---------------------|--|
| 5 ^e C / 5 ^e C latine | | | | | | 5 ^e G | | | | | 5 ^e AD | | 5 ^e P | |
| 6 ^e C / 6 ^e C latine | | | | | | 6 ^e G | | | | | | | 6 ^e P | |
| 7 ^e C | | | | | | 7 ^e G | | | | | | | 7 ^e P | |
| | | | | | | Voie d'orientation | | | | | | | Voie de préparation | |

NOS SERVICES

Restaurant scolaire et cafétéria

Self-service avec réservation : plusieurs menus au choix (dont végétarien), saladbar, sandwichs

CDI – Centre de documentation et d'information (bibliothèque)

- + lieu de détente, de travail et de recherches
- + formation à la recherche documentaire
- + animations et activités
- + 25.000 documents (livres, revues, DVDs, jeux ...)
- + catalogue en ligne
- + plateforme sur l'orientation professionnelle
- + heures d'ouverture : du lundi au vendredi de 7h15 à 16h45
- + prêt gratuit

Infirmierie

- + présence d'une infirmière tous les jours pendant les heures de cours

SePAS – Service de psychologie et d'accompagnement scolaire

- + 3 psychologues
- + orientation scolaire et professionnelle
- + problèmes scolaires et personnels
- + organisation de stages d'initiation en entreprises, d'observation, de découverte et d'orientation
- + tests psychologiques

Service éducatif

- + 5 éducateurs gradués, 1 chargé d'éducation
- + organisation des aides aux devoirs
- + surveillance au restaurant et pendant la pause de midi
- + time out
- + médiation
- + activités extra-scolaires
- + intervention/sensibilisation (harcèlement, alcool ...)

Soutien scolaire

- + aides aux devoirs
- + cours de mise à niveau
- + études SOS : aide individuelle gratuite par des professeurs
- + « Schüler hëllef Schüler »
- + cours d'appui en septembre pour préparer son travail de vacances ou son travail de révision

ÉCOLE CHRÉTIENNE

Cours de religion

- + toutes nos classes ont un cours de religion
- + le cours est donné par des professeurs diplômés en théologie
- + l'étude des différentes religions permet à chacun de mieux comprendre, apprécier et respecter l'autre dans un vivre-ensemble harmonieux

L'aumônerie **est un lieu**

- + de rencontre, d'échange et de partage d'expériences
- + d'écoute et d'accueil
- + de réflexion sur les questions de sens
- + de célébration de la foi chrétienne

Site de l'aumônerie : www.aumonerie.epf.lu

Groupe ACAT

- + un groupe d'élèves et de professeurs se retrouve une fois par mois pour lutter activement contre les violations des Droits de l'homme à travers le monde

Accompagnement des élèves

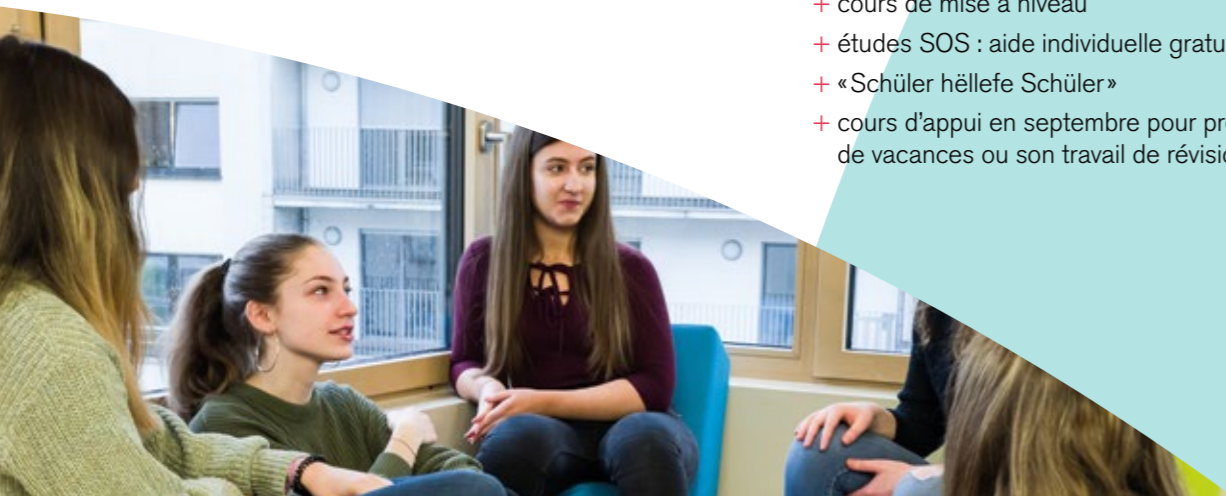
- + certains élèves se posent des questions sur le sens de la vie et/ou de Dieu
- + en tant qu'adultes croyants, les membres de l'aumônerie sont à la disposition des élèves pour les écouter et discuter ouvertement avec eux de toutes ces questions

Cours de vie et société

- + le cours de vie et société a pour but de renforcer la cohésion dans une société multiculturelle
- + trois grands champs de compétences : respect de la diversité et de la tolérance, réflexion critique sur des questions morales et éthiques, grandes questions de la vie et de la société

Activités

- + spiritualité : thème de l'année scolaire - prière/pensée du matin au micro - accompagnement des élèves
- + célébrations : messes scolaires (2x par an) - messe de l'Octave - sacrement de réconciliation - célébration d'adieu des classes terminales - prière du matin durant l'Avent et le Carême
- + engagements sociaux : semaine Raoul Follereau - Chrëschtbasar - ateliers de solidarité
- + voyages et weekends : participation aux JMJ - week-ends de réflexion - séjour à Taizé, Rome, etc...



NOTRE INTERNAT POUR FILLES

Agréé et subventionné par l'État

Nos locaux

- + chambres individuelles ou doubles
- + 1 salle d'étude pour les élèves de 7^e, 6^e et 5^e
- + 5 salles de séjour confortables
- + 1 salle de fitness
- + 1 salle de musique

Nos internes

- + 60 élèves à l'internat des classes inférieures
- + 30 élèves à l'internat des classes supérieures

Nos objectifs

- + soutenir l'encadrement scolaire et éducatif
- + favoriser le bien-être physique, psychique et affectif
- + favoriser l'autonomie
- + favoriser le développement social

Site de l'internat : www.internat-fieldgen.lu



Suivi scolaire

- + heures d'études fixes et études du soir facultatives
- + aide aux devoirs et explication individuelles
- + échange avec les parents et les professeurs

Suivi pédagogique et éducatif en collaboration avec

- + les parents
- + l'école et les professeurs
- + les agents socio-pédagogiques du milieu socio-éducatif

Sorties

Si les parents donnent leur accord, les internes ont la possibilité de sortir de l'internat après les cours :

- + élèves de 7^e: 4 heures par semaine
- + élèves de 6^e: 4 heures par semaine
- + élèves de 5^e: 5 heures par semaine
- + élèves des classes supérieures: 7 heures par semaine

Activités et loisirs

Chaque semaine différentes activités sont proposées :

- + sport: badminton, football, Völkerball, escalade, natation, vélo, air-tramp, ...
- + culture: expositions, concerts, théâtre, excursions, ...
- + activités de bricolage
- + divers: cinéma, bowling, jeux de société, musique, vidéo, discussions, kicker, tennis de table, ...
- + cours hebdomadaires: danse, spinning, fitness, atelier de couture, atelier cuisine ...

FIELDGEN CREATING OUR FUTURE

Zesammen.
Nohalteg.
Gestalten.

School Futures au Fieldgen

Objectifs du projet :

- + agir plus consciemment
- + enraciner l'idée de durabilité dans l'enseignement, mais aussi dans notre engagement envers les personnes, les animaux et la nature
- + réfléchir à notre avenir, celui de notre région et de notre société

→ Mener une réflexion en réseau, orientée vers l'avenir, en collaboration avec différentes visions du monde

→ Mieux façonner notre avenir, développer un sens des responsabilités et une conscience environnementale durables

Que faisons-nous déjà ?

Cantine

- + EcoBox
- + vendredi sans viande
- + du poisson issu d'une pêche durable
- + produits locaux
- + menu végétarien
- + zéro déchet (réduction des déchets, pas d'emballage individuel, ...)
- + parcelles surélevées avec fines herbes

Cafétéria

- + emballage en papier
- + gobelets en verre réutilisables pour le muesli, etc.

Vie scolaire

- + distributeur d'eau
- + fruit4school
- + économie circulaire: fieldgen goes circular
- + option «développement durable» en 4^e G
- + tri des déchets, Superdréckskëscht
- + produits de nettoyage et papier avec label écologique
- + marche pour l'environnement, mobilité durable (juin 2020)
- + produits du commerce équitable

Recyclage

- + lunettes
- + piles
- + téléphone portable
- + E Stopp fir de Mupp, collecte de capsules en plastique

Secondhand

- + ReUseCorner avec du matériel scolaire et des livres
- + Secondhand Shop au marché de Noël
- + vente de vêtements en seconde main

epfShop

- + bouteilles en verre
- + stylo à bille avec corps en carton recyclé
- + couverts (50% paille de blé et 50% PP)
- + crayons fluo en bois



NOS PARTENAIRES



fieldgen

Lycée privé classique et général



École Privée Fieldgen
21, rue d'Anvers, L-1130 Luxembourg

Tel. +352 49 94 31-568

www.epf.lu

Rejoignez-nous sur
facebook.com/EcolePriveeFieldgen

Instagram: [ecoplepriveefieldgen](https://instagram.com/ecoplepriveefieldgen)

