

Kontakt

Informationsblatt vum Fieldgen No 18

Freideg, 8. Februar 2019

AGENDA

jusqu'au 8 mars	2TPCM en stage
vendredi, 8.2.	fin 1er semestre
	8h00 - devoirs de rattrapage
	10h45 - classes avec le régent
	12h30 - classes libres
9.2. - 24.2	conseils de classe
lundi, 11.2.	congé de Carnaval
mardi, 12.2.	conseils de classe
mercredi, 13.2.	conseils de classe
jeudi, 14.2.	conseils de classe

WebUntis

Dir gesidd an ärem Stonneplang, wann der fräi sidd. Déi rosa Ziedelen fann der dann an ärer Case. Dir musst onbedéngt drun denken, fir déi rosa Ziedelen ofzeginn, soss kritt dir NET méi fräi !! Dir braucht also net méi an d'Sekretariat froen ze goen fir fräi ze kréien wann der gesitt, dass eng Surveillance am WebUntis steet.

Bei der ECOLE A LA CARTE ass et leider net méiglech fir et an de Stonneplang ze setzen. Do fann der d'Info, dass der fräi sidd bei "Info zur Unterrichtsstunde".



Matinée Info-Emploi

Vendeur :



Ech setzen net an engem Büro, mee hu vill Gespréich, léiere vill Leit kennen. Et ass interessant a net all Dag dat selwecht. All Client ass anescht!

Allerdéngs muss ee sech bewosst sinn, datt wann ee mat Leit ze dinn huet, een ëmmer muss/soll frëndlech sinn. Mee wann een de Beruff gäre mëscht, da kennt dat automatesch.

Dat, a nach méi, op der Matinée Info-Emploi den 14. März 2019

Coup de coeur du

cdi



Neien Thriller am CDI!

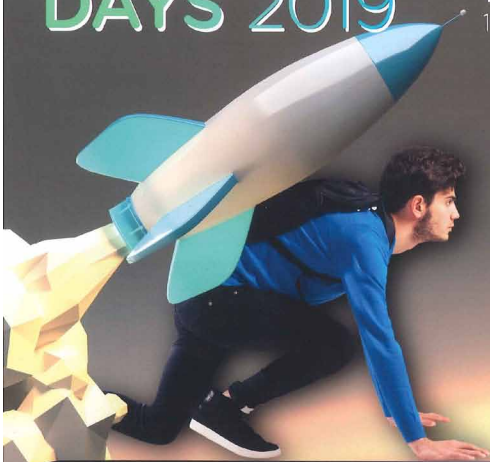
LTPES

JOURNÉES PORTES
OUVERTES

samedi, 9 février 2019 de 8h30 à 13h
et samedi, 27 avril 2019 de 8h30 à 13h
au LTPES à MERSCH, 45 rue de la Gare.

CHL INNOVATION DAYS 2019

16 & 17 MARS
10H00-17H00



Samedi
16/03 :
Journée
découverte
des métiers
dédiée aux
élèves

AU PROGRAMME :

« J'opère »

Sois chirurgien aux commandes du robot chirurgical Da Vinci.

« J'apprends »

A l'aide de nos mannequins interactifs, apprends les gestes qui sauvent une vie !

« Je visite »

Découvre les hauts-lieux de l'innovation au CHL à travers nos visites guidées : salle de déchocage aux Urgences, bloc opératoire, atelier interactif de simulation en santé.

« Je rencontre »

Pars à la rencontre de nos différents professionnels et découvre un large panel des métiers exercés à l'hôpital :

- > Pharmacien
- > Médecin spécialiste
- > Infirmier
- > Infirmier spécialiste
- > Sage-femme / Infirmier pédiatrique
- > Secrétaire médicale
- > Kinésithérapeute
- > Laborantin



« Je découvre »
Grâce au port de casques virtuels, découvre une chambre type patient du CHL !

Retrouve le programme complet sur notre site internet www.chl.lu



Nei am epfShop



A nach villes méi, gitt laanscht kucken!

Fir déi nächst Commande, kënn Dir bis den 15. Mäerz är Kleeder an eisem Shop bestellen!



obeler fenneng-beeteburg:
hünchereng näärzeng
els gemeng



PRIX LAURENCE 2019

Am Cader vum LiteraTour zu Beeteburg
(22. Abrëll - 5. Mee 2019);

5. Editioun vum Jugend-Literatur-Präis
PRIX LAURENCE

fir all jonk Auteuren tëscht 12 a 26 Joer
2 Alterskategorien:

12 bis 17 an 18 bis 26 Joer

Schéckt elo Är Texter eran
a mat e bësse Chance sidd och Dir op enger
vun deenen 2 FINALLEN

mat de LIVE-LIESUNGEN
fir dee 5. Prix Laurence derbei.

Participatioun bis
den 18. Mäerz 2019
a weider Infos op:

www.prixlaurence.lu



PORTES OUVERTES

au Lycée Technique pour Professions de Santé

11 mai 2019 de 8h30 à 12h30

27, rue Barblé à Luxembourg (en face du CHL)

Aide-soignant(e)

Assistant(e) en pharmacie

Assistant(e) technique médical(e)
de radiologie

Infirmier/Infirmière

Infirmier/Infirmière spécialisée

anesthésie et réanimation, chirurgie, pédiatrie, psychiatrie

Sage-femme

VAE
Validation
des Acquis de
l'Expérience

Bac technique
sciences de la santé
préparant à des études supérieures

Bachelier
infirmier en
soins généraux
Henallux
Namur

- Une formation de qualité
- Une profession valorisante au service des autres
- Un emploi assuré
- Une rémunération attractive

Choisissez
une PROFESSION pour la VIE



Tél. : 44 11 37 46 | www.ltps.lu